

DALLA SCUOLA AL LAVORO: IL MODELLO TOSCANO

Arezzo

21|02|2020

Mercato del lavoro e fabbisogni formativi in Toscana

Nicola Sciclone – Irpet

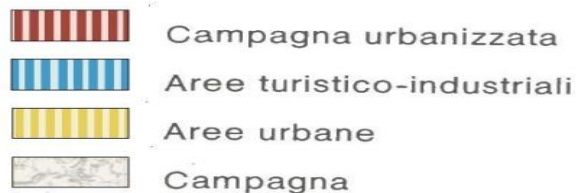
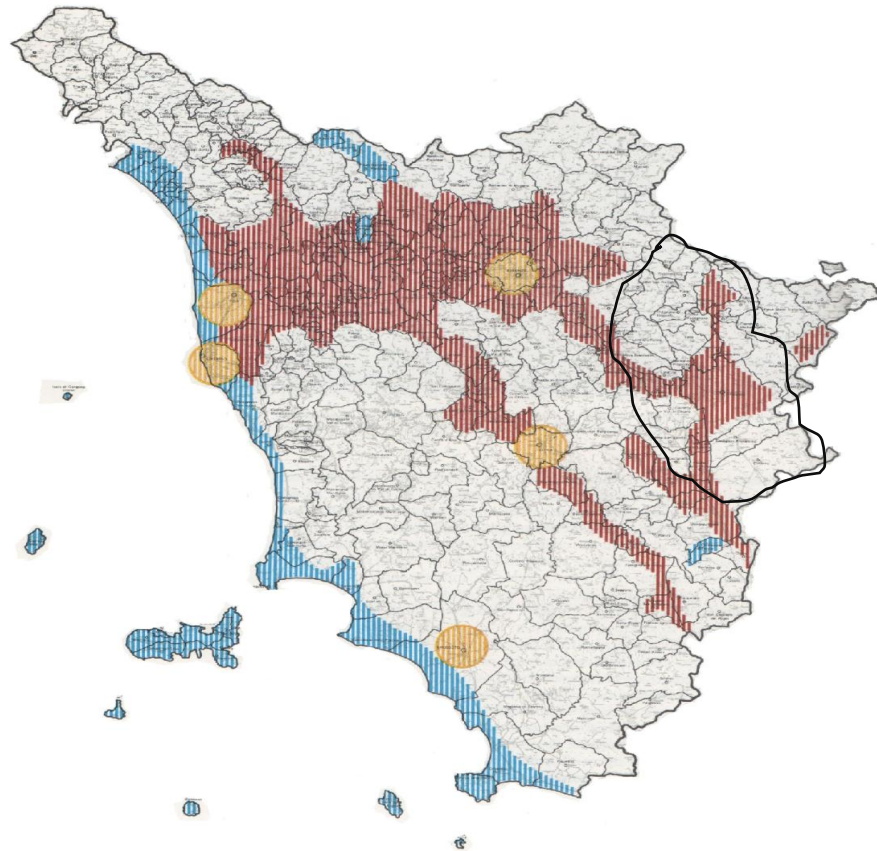


Arezzo rispetto alla Toscana

Le aree tipologiche della Toscana nel 1975 e le specializzazioni oggi

Da “ Lo sviluppo economico della Toscana”,
(a cura di) G. Becattini, IRPET 1975

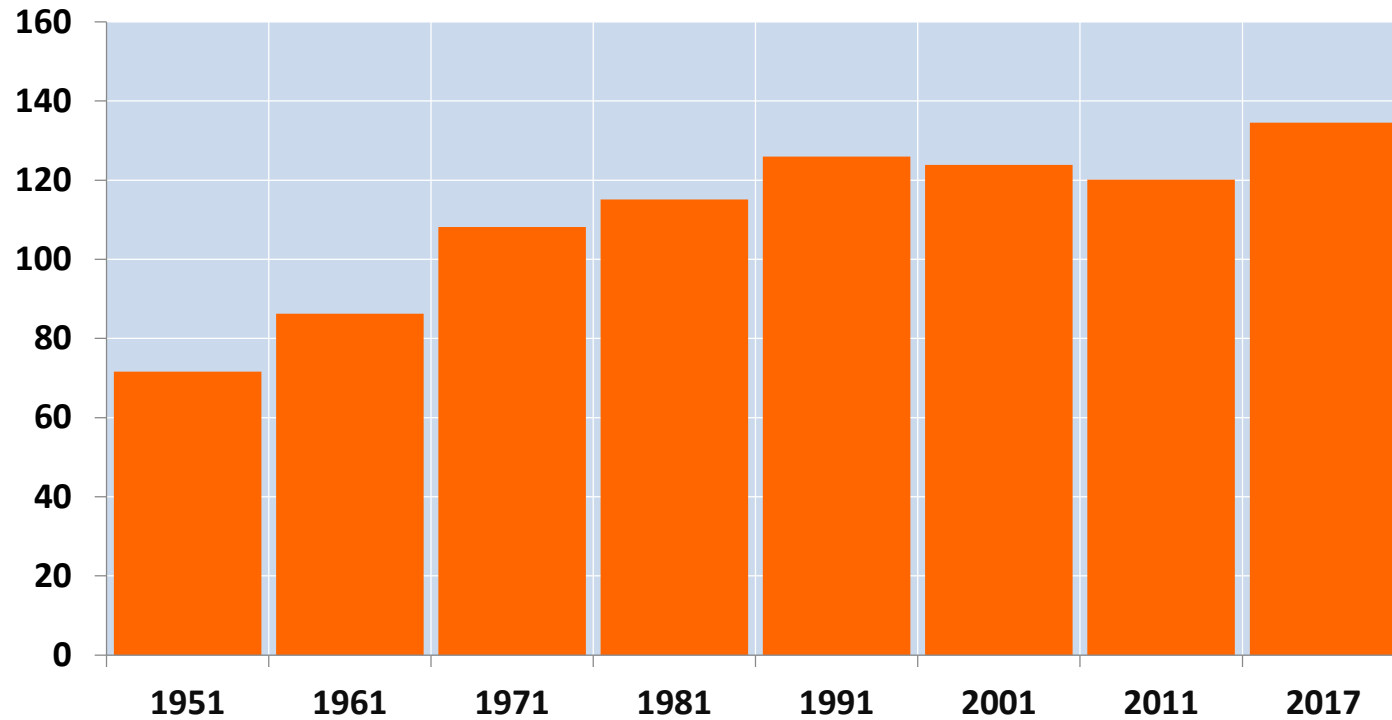
Istat, i mercati locali del lavoro



Sistema locale del lavoro	Specializzazione	
Arezzo	sistemi del made in Italy	Gioielli, occhiali e strumenti musicali
Bibbiena	sistemi del made in Italy	Fabbricazione macchine
Cortona	sistemi del made in Italy	Gioielli, occhiali e strumenti musicali
Montevarchi	sistemi del made in Italy	Pelli e cuoio
Sansepolcro	sistemi del made in Italy	Tessile e abbigliamento

Arezzo area a vocazione industriale

Addetti industria per 1.000 abitanti in età da lavoro Arezzo /Toscana



Addetti industria per 1.000 abitanti in età da lavoro (Ateco C, D, E, F)

2017

Arezzo	232
Toscana	173

Variazione media annua 2017-1951

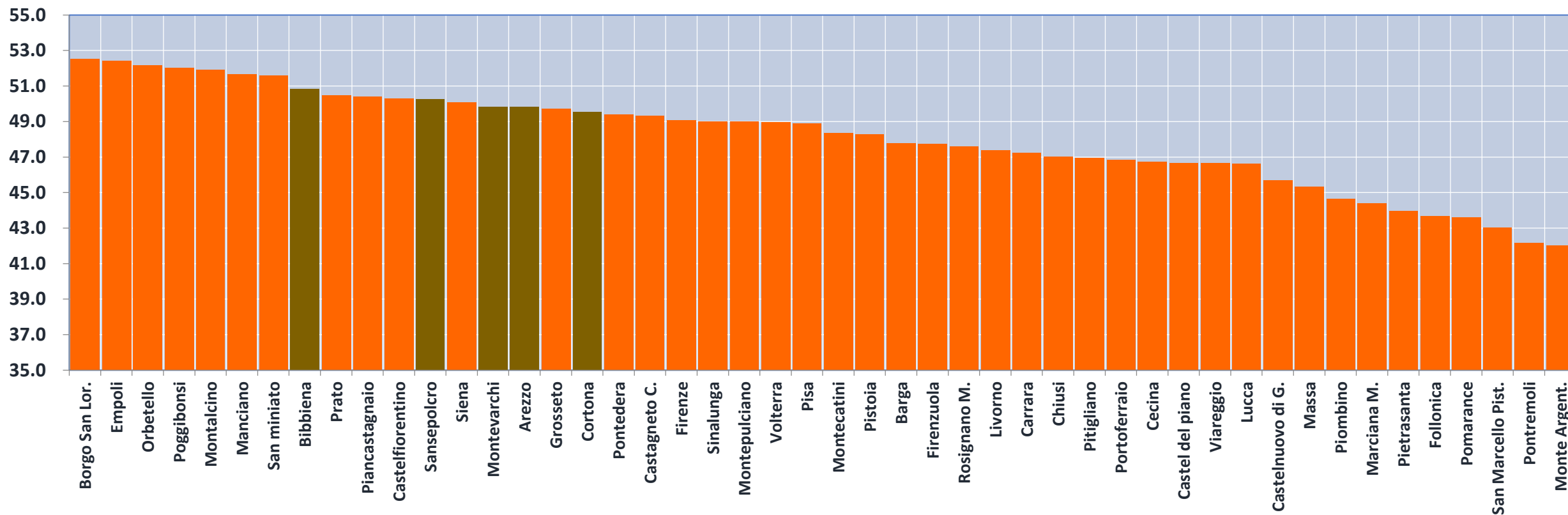
Arezzo	+1,5%
Toscana	+0,5%

Occupazione presente e residente

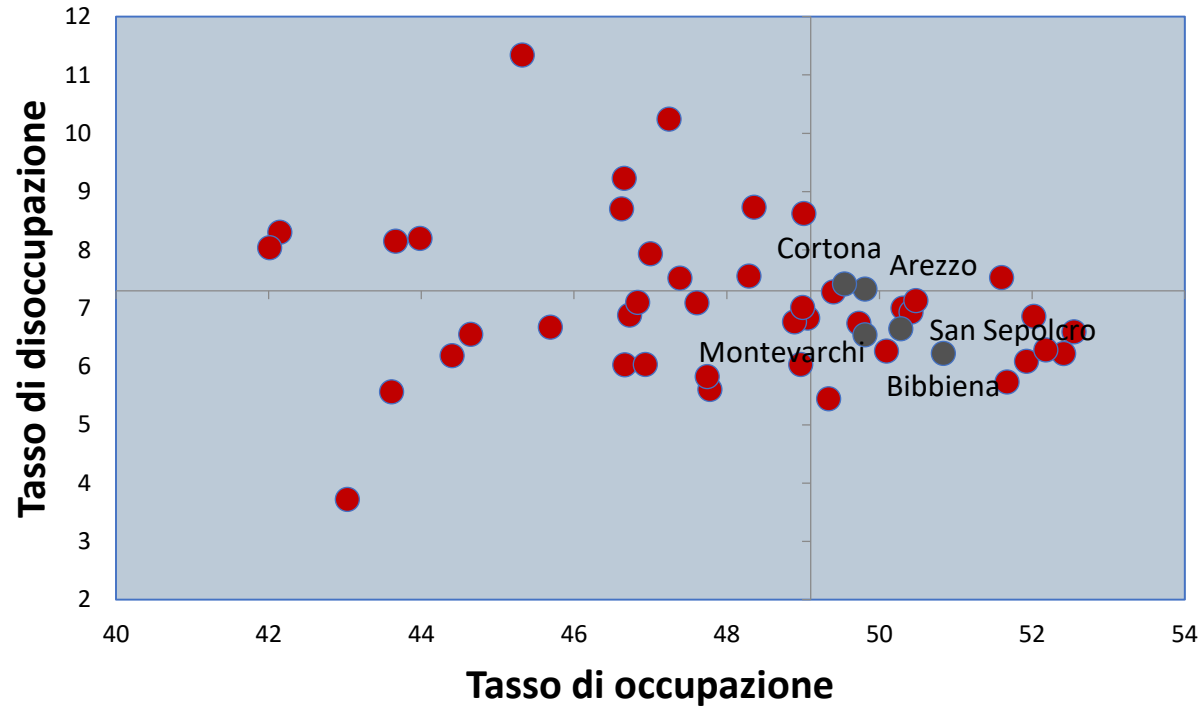
	Occupati residenti su pop. 15 e più	Occupati presenti su pop. 15 e più
Toscana centrale	49.6%	52.3%
Sistemi locali di Arezzo	50.0%	51.4%
Toscana della costa	47.3%	46.6%
Aree interne	47.1%	38.8%
Toscana del Sud	47.9%	40.2%
TOSCANA	49.1%	49.1%

Una relativa maggiore presenza di forza lavoro residente occupata

Tassi di occupazione nei sistemi locali del lavoro



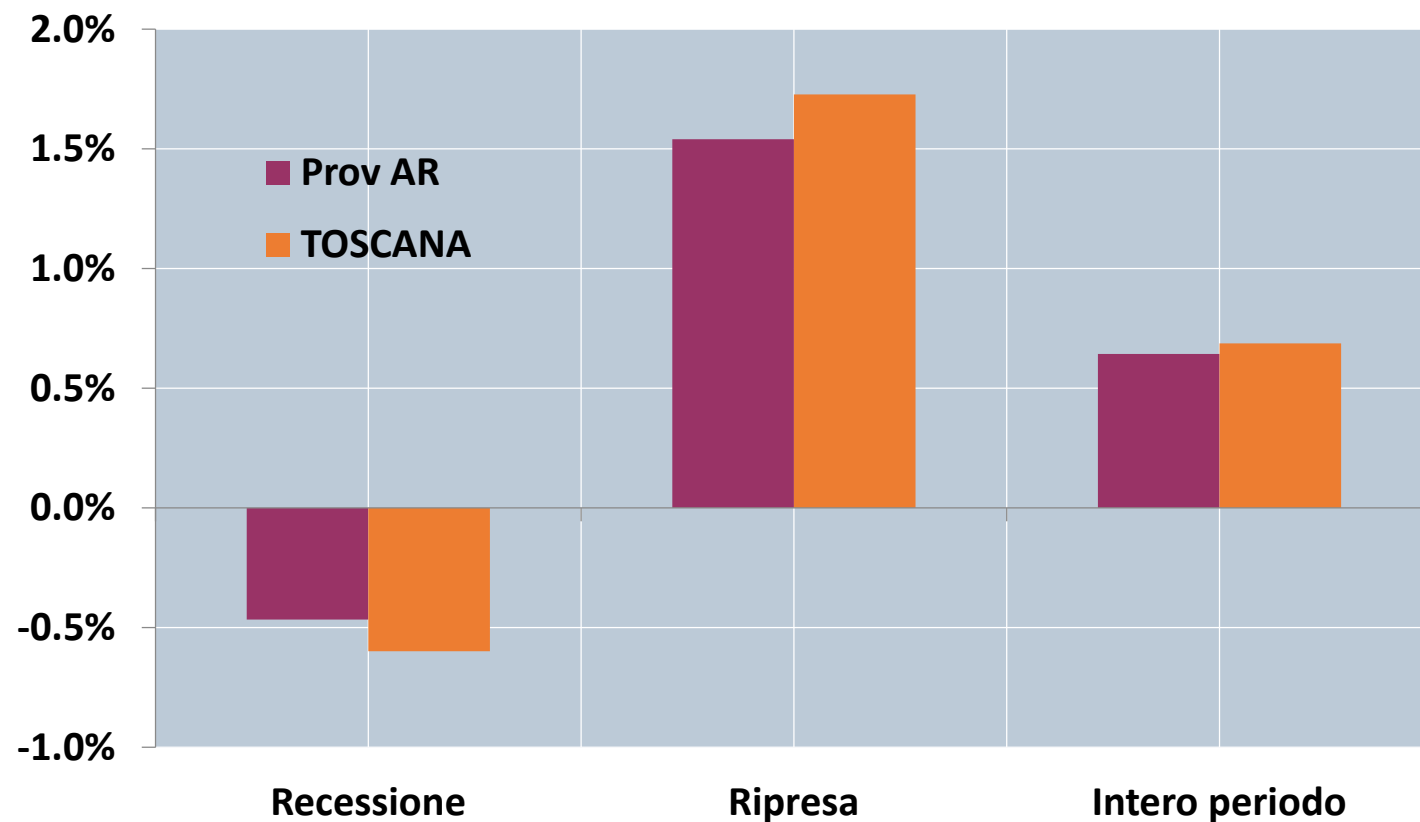
I sistemi locali di Arezzo rispetto alla Toscana



	Tasso di occupazione pop 15 e +	Tasso di disoccupazione
Arezzo	49.8	7.3
Bibbiena	50.8	6.2
Cortona	49.5	7.4
Montevarchi	49.8	6.5
San Sepolcro	50.3	6.6
TOSCANA	49.1	7.3

La dinamica di Arezzo rispetto alla Toscana

Addetti alle dipendenze Variazione percentuale media annua



Variazioni percentuali medie annue

Intero periodo 2018-2009

Arezzo	+0,6%
Toscana	+0,7%

Recessione (2013-08)

Arezzo	-0,5%
Toscana	-0,6%

Ripresa(2013-08)

Arezzo	+1,5%
Toscana	+1,7%

Le specializzazioni dei sistemi locali del lavoro

SLL Arezzo	SLL Bibbiena	SLL Cortona	SLL Montevarchi	SLL San Sepolcro
Legno/mobilio	Agricoltura, c&p	Agricoltura, c&p	Ind. calzature	Agricoltura, c&p
Oreficeria	Ind. alimentari	Ind. alimentari	Ind. vetro	Ind. alimentari
Altro m. Italy	Legno/mobilio	Oreficeria	Oreficeria	Ind. tessile-abb.
Prod.metallo	Oreficeria	Macchine elettriche	Prod.metallo	Legno/mobilio
Macchine elettriche	Prod.metallo	Mezzi di trasporto	Fabbricazione di altri articoli da viaggio, borse e simili	Oreficeria
Comunicazioni e telec.	Apparecchi meccanici	Costruzioni	Macchine elettriche	Apparecchi meccanici
Servizi vigilanza	Macchine elettriche	Istruzione	Ind. chimica-plastica	Macchine elettriche
	Ind. carta-stampa	Altri servizi	Ind. Farmaceutica	Ind. chimica-plastica
	Prodotti edilizia			
	Istruzione			
Sll a specializzazione manifatturiera	Sll a specializzazione manifatturiera	Sll a specializzazione agricola e manifatturiera	Sll a specializzazione manifatturiera	Sll a specializzazione agricola e manifatturiera

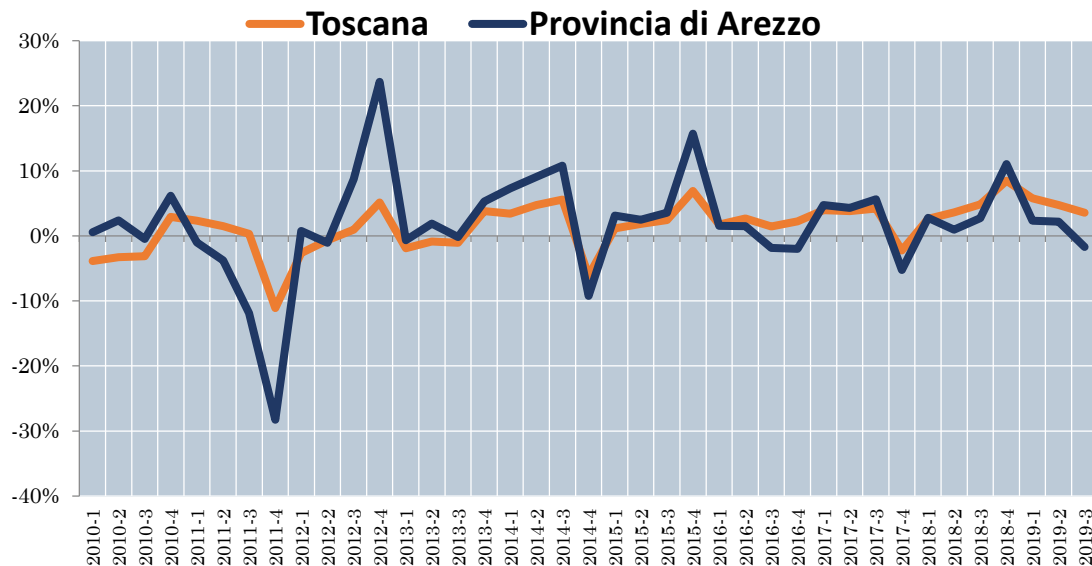
Gli andamenti nei sistemi locali del lavoro

Addetti alle dipendenze
Variazioni percentuali

	SLL Arezzo	SLL Bibbiena	SLL Cortona	SLL Montevarchi	SLL San Sepolcro	TOSCANA
Recessione	-1.0%	-0.9%	-1.2%	0.5%	-0.7%	-0.6%
Ripresa	1.0%	0.6%	1.4%	2.4%	1.4%	1.7%
Intero periodo	0.2%	-0.1%	0.2%	1.6%	0.4%	0.6%

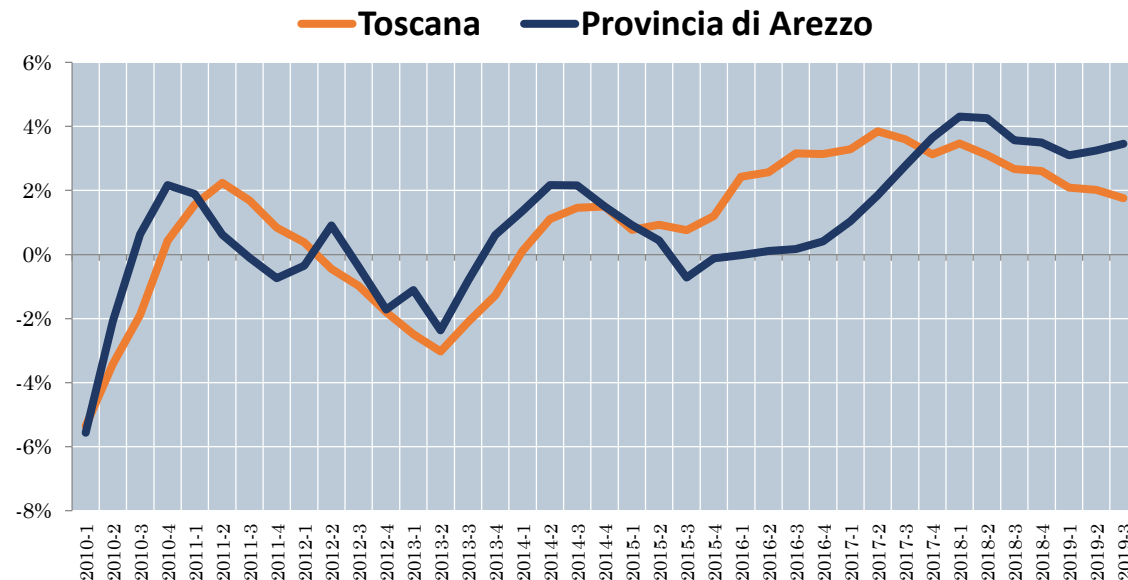
Variazioni tendenziali addetti nei settori

Agricoltura



var. media annua (Ripresa)	Arezzo	+2,6%
var. media annua (Ripresa)	Toscana	+2,4%
var. media annua (ultimi 10 anni)	Arezzo	+1,5%
var. media annua (ultimi 10 anni)	Toscana	+1,2%

Manifattura

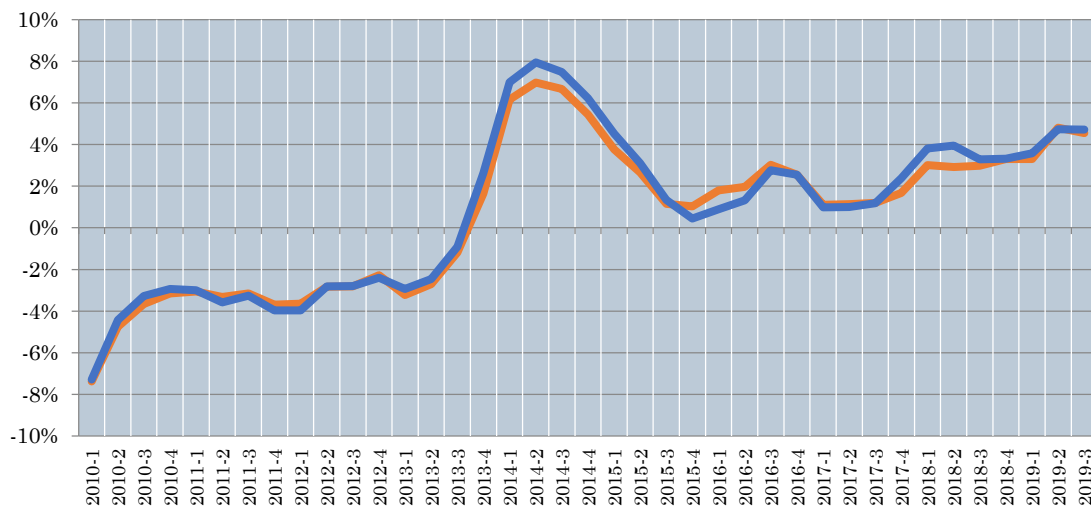


var. media annua (Ripresa)	Arezzo	+1,5%
var. media annua (Ripresa)	Toscana	+2,1%
var. media annua (ultimi 10 anni)	Arezzo	+0,7%
var. media annua (ultimi 10 anni)	Toscana	+0,8%

Variazioni tendenziali addetti nei settori specializzati

Oreficeria

— Toscana — Provincia di Arezzo



var. media annua (Ripresa)

Arezzo +3,1%

var. media annua (Ripresa)

Toscana +2,8%

var. media annua (ultimi 10 anni)

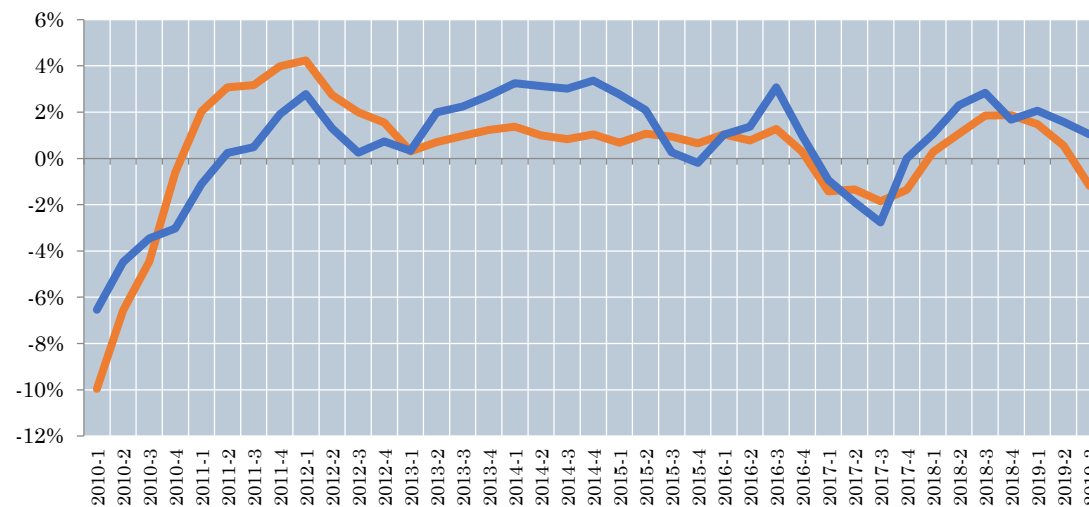
Arezzo +0,4%

var. media annua (ultimi 10 anni)

Toscana +0,3%

Calzature

— Toscana — Provincia di Arezzo



var. media annua (Ripresa)

Arezzo +1,2%

var. media annua (Ripresa)

Toscana +0,4%

var. media annua (ultimi 10 anni)

Arezzo +0,6%

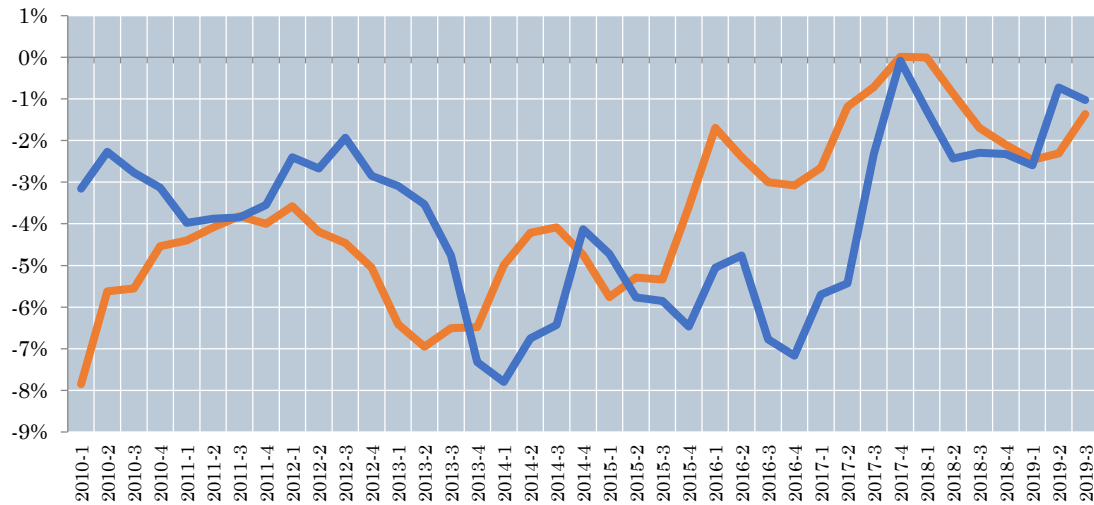
var. media annua (ultimi 10 anni)

Toscana +0,4%

Variazioni tendenziali addetti nei settori specializzati

Legno e Mobili

— Toscana — Provincia di Arezzo

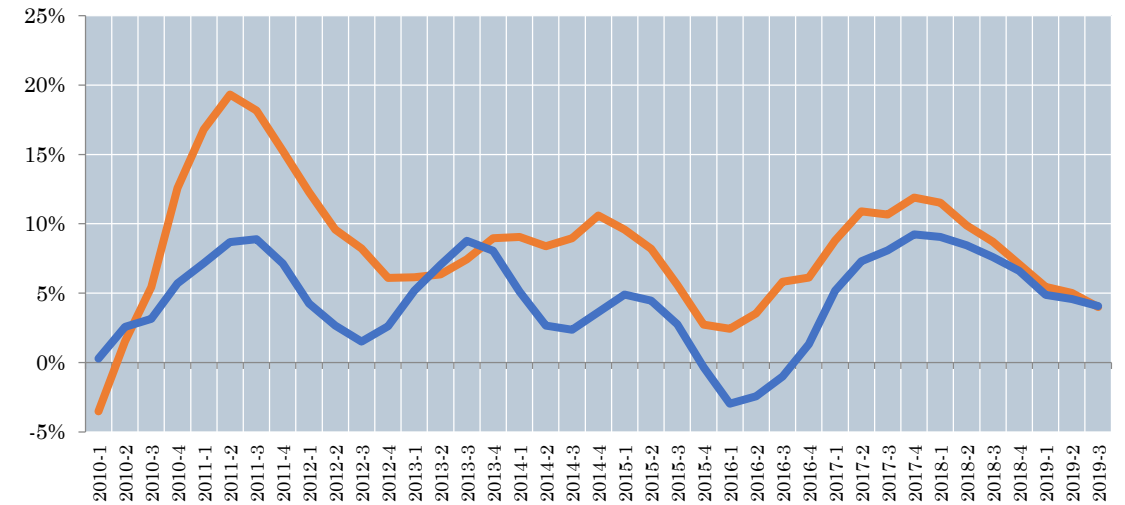


var. media annua (Ripresa)	Arezzo	-4,6%
var. media annua (Ripresa)	Toscana	-2,8%

var. media annua (ultimi 10 anni)	Arezzo	-4,1%
var. media annua (ultimi 10 anni)	Toscana	-3,9%

Pelletteria

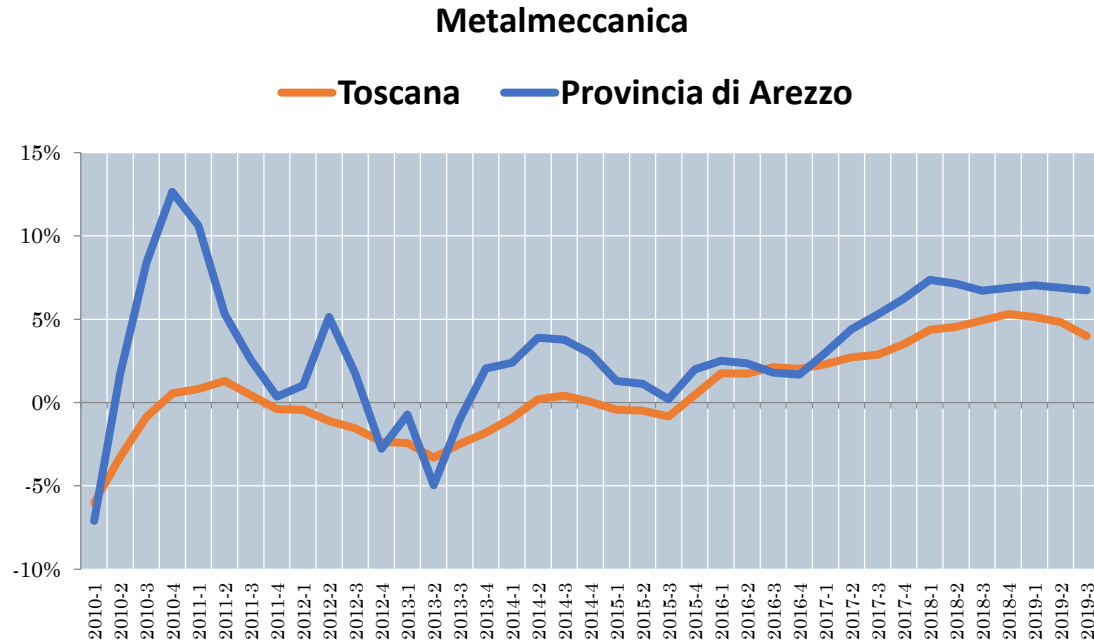
— Toscana — Provincia di Arezzo



var. media annua (Ripresa)	Arezzo	+3,7%
var. media annua (Ripresa)	Toscana	+7,6%

var. media annua (ultimi 10 anni)	Arezzo	+4,6%
var. media annua (ultimi 10 anni)	Toscana	+8,6%

Variazioni tendenziali addetti nei settori specializzati



Metalmeccanica

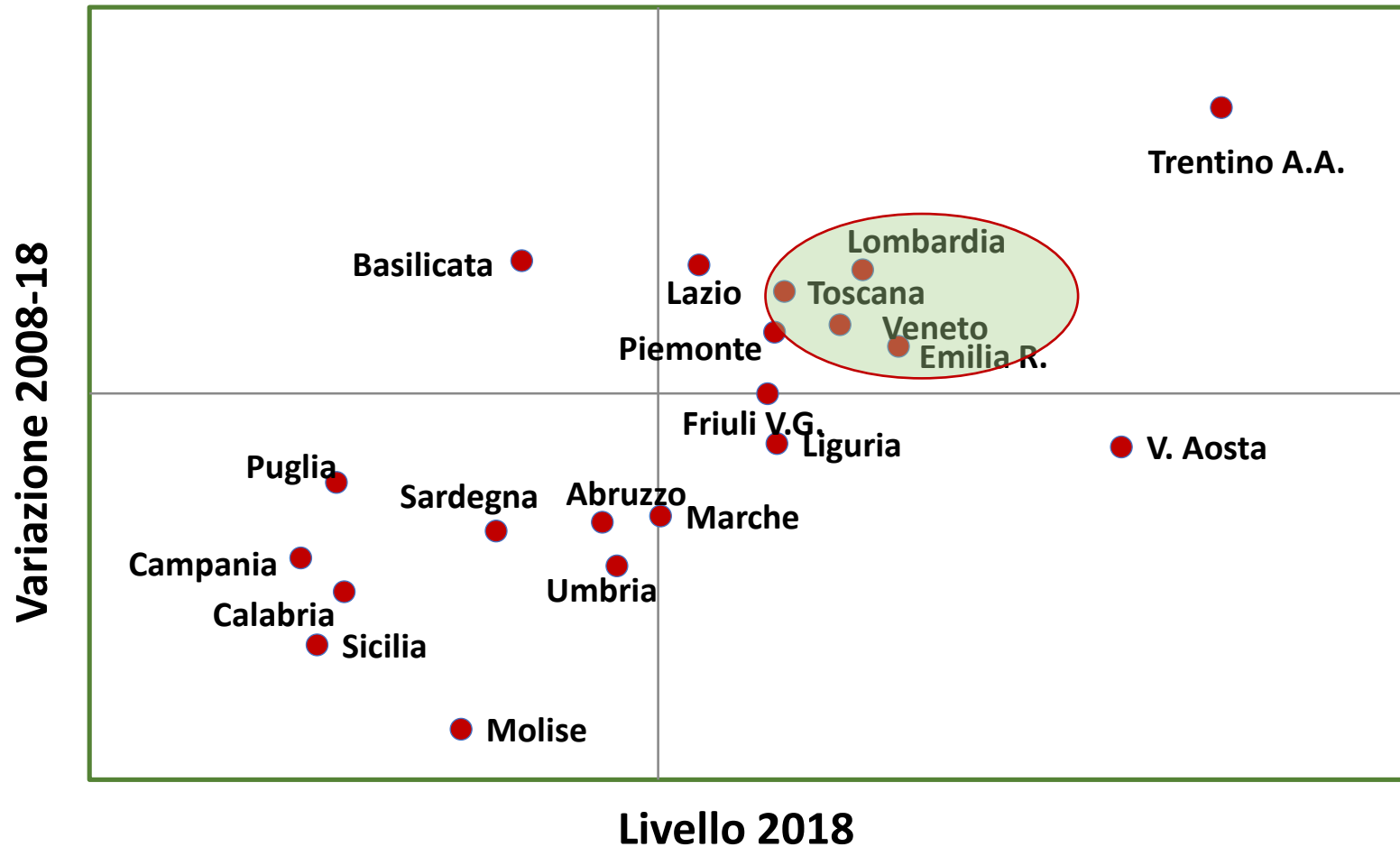
- Prod.metallo
- Apparecchi meccanici
- Macchine elettriche

var. media annua (Ripresa)	Arezzo	+3,3%
var. media annua (Ripresa)	Toscana	+1,6%
var. media annua (ultimi 10 anni)	Arezzo	+2,9%
var. media annua (ultimi 10 anni)	Toscana	+1,3%

Il mercato del lavoro in Toscana

La Toscana come il quadrilatero centro-nordorientale

Dinamica economica tra il 2008 e il 2018
Indicatore sintetico

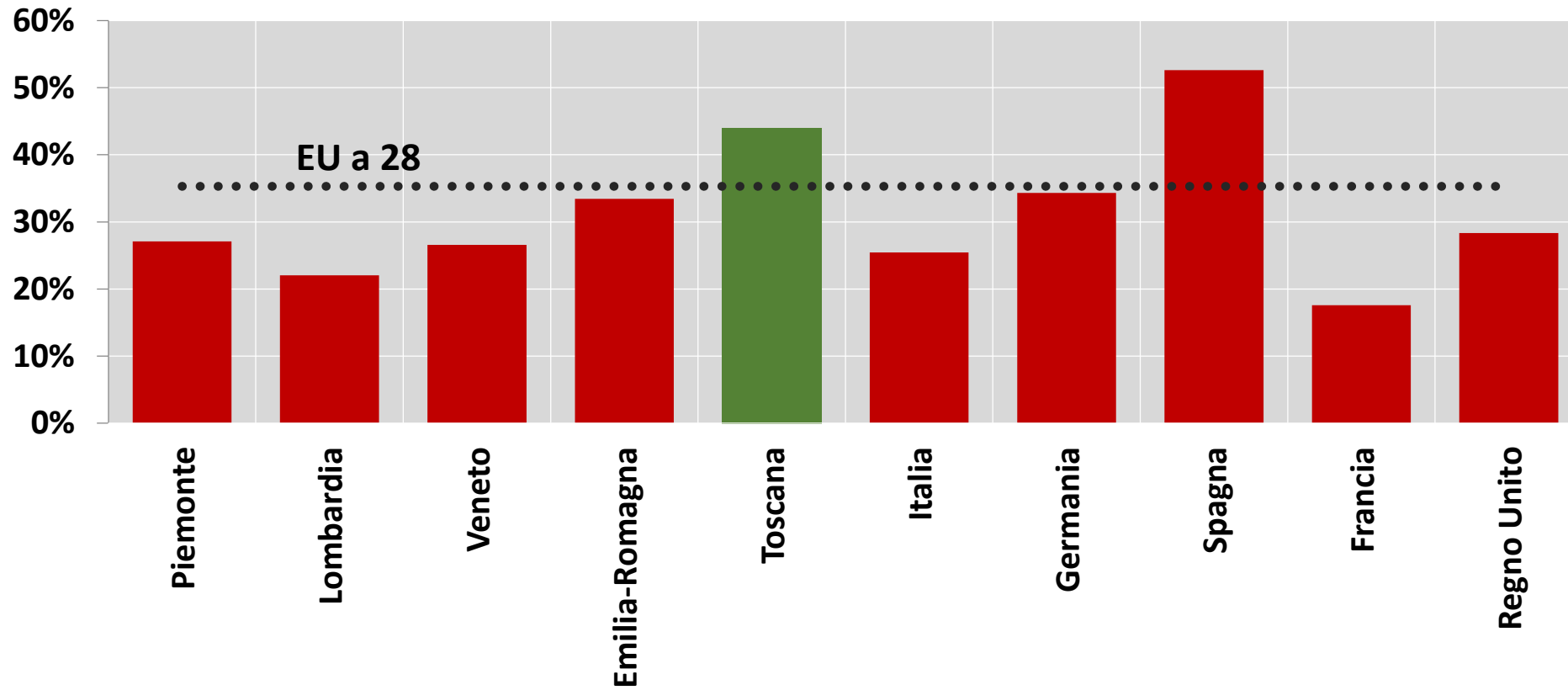


GLI INDICATORI

- 1 Tasso di occupazione
- 2 Unità di lavoro
- 3 Investimenti fissi lordi
- 4 PIL
- 5 Consumi delle AA.PP.
- 6 Consumi delle famiglie
- 7 Esportazioni
- 8 Presenze turistiche

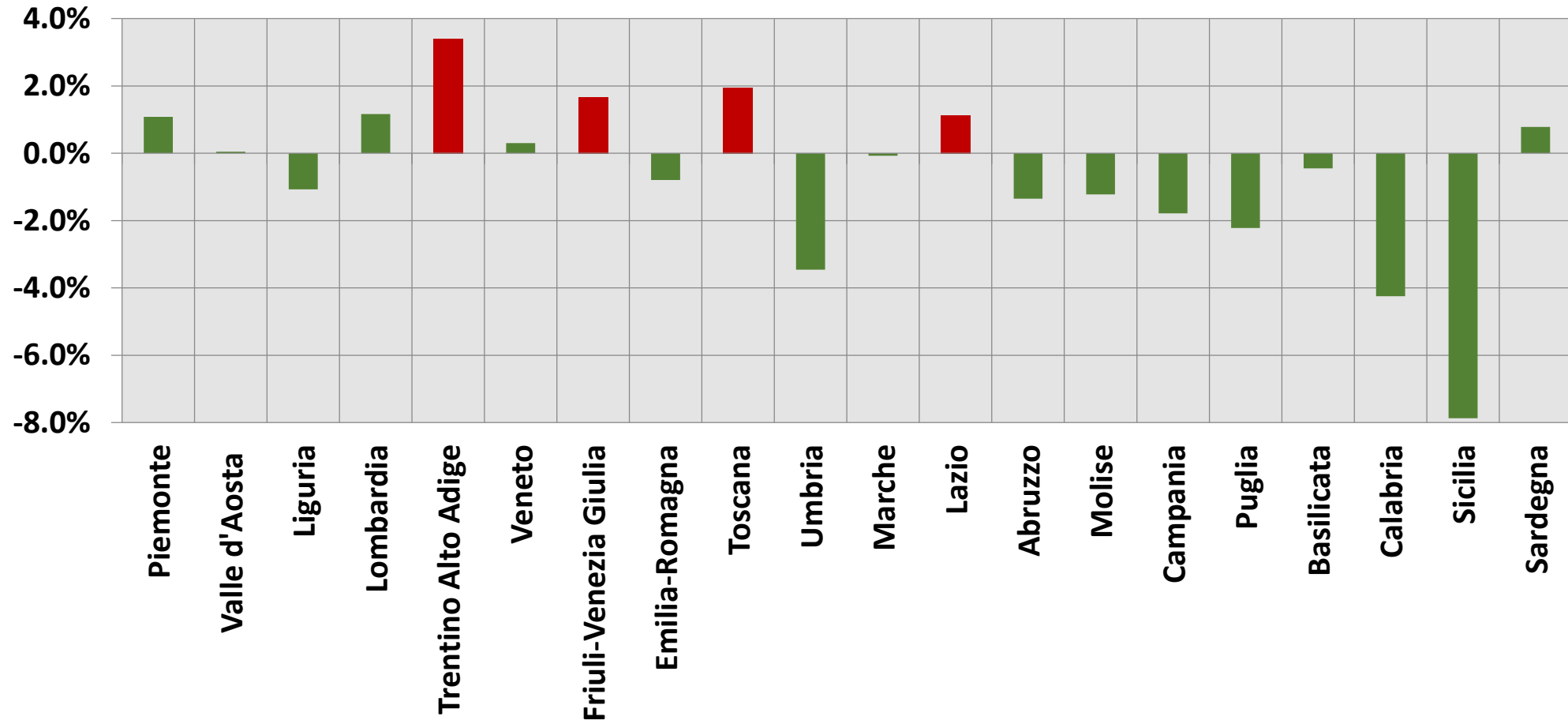
Merito della crescita dell'export....

La crescita delle esportazioni dal 2008 ad oggi



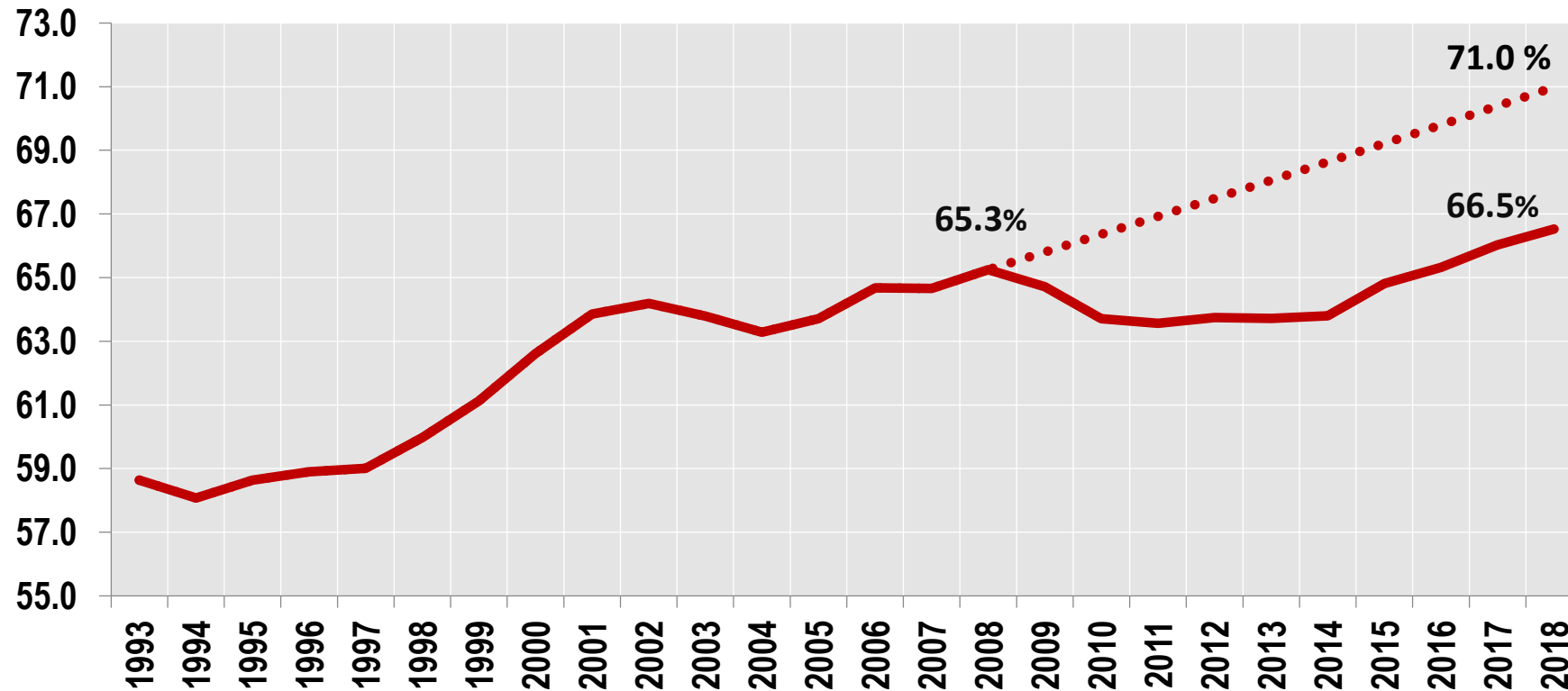
Più che nelle altre regioni

Variazione del tasso di occupazione tra il 2008 ed il 2018



... e dell'occupazione

Il tasso di occupazione in Toscana



**36 mila occupati in più negli ultimi 10
anni, ma dove?**

nei dipendenti

L'occupazione: variazioni dal 2008 ad oggi

		In migliaia	in percentuale
dipendenti	tempo pieno	26.4	2.9%
	tempo parziale	63.1	34.7%
	Totale dipendenti	89.5	8.1%
	tempo determinato	40.9	27.4%
	tempo indeterminato	48.6	5.1%
indipendenti	tempo pieno	-50.7	-12.8%
	tempo parziale	-3.0	-4.7%
	Totale indipendenti	-53.7	-11.7%
	Totale	+35.8	+2.3%

... a part-time

L'occupazione: variazioni dal 2008 ad oggi

		In migliaia	in percentuale
dipendenti	tempo pieno	26.4	2.9%
	tempo parziale	63.1	34.7%
	Totale dipendenti	89.5	8.1%
	tempo determinato	40.9	27.4%
	tempo indeterminato	48.6	5.1%
indipendenti	tempo pieno	-50.7	-12.8%
	tempo parziale	-3.0	-4.7%
	Totale indipendenti	-53.7	-11.7%

a tempo determinato

L'occupazione: variazioni dal 2008 ad oggi

		In migliaia	in percentuale
dipendenti	tempo pieno	26.4	2.9%
	tempo parziale	63.1	34.7%
	totale	89.5	8.1%
	tempo determinato	40.9	27.4%
	tempo indeterminato	48.6	5.1%
indipendenti	tempo pieno	-50.7	-12.8%
	tempo parziale	-3.0	-4.7%
	totale	-53.7	-11.7%

nel terziario

Variazioni 2008-18 per settori

	Migliaia	percentuale
AGRICOLTURA, SILVICOLTURA E PESCA	2.9	6.6%
industria escluse costruzioni	-36.5	-10.4%
costruzioni	-31.0	-23.6%
TOTALE INDUSTRIA	-67.5	-13.9%
TOTALE SERVIZI	100.5	9.8%
commercio, alberghi e ristoranti	-5.8	-1.6%
altre attività dei servizi	106.2	15.6%
TOTALE	35.8	2.3%

nella componente femminile

Variazioni 2008-18 per sesso

	migliaia	percentuale
Maschi	-18.7	-2.1%
Femmine	54.5	8.1%
Totale	35.8	2.3%

nelle nuove partite IVA

ITALIA CENTRALE: Variazioni 2008-18 per profilo professionale

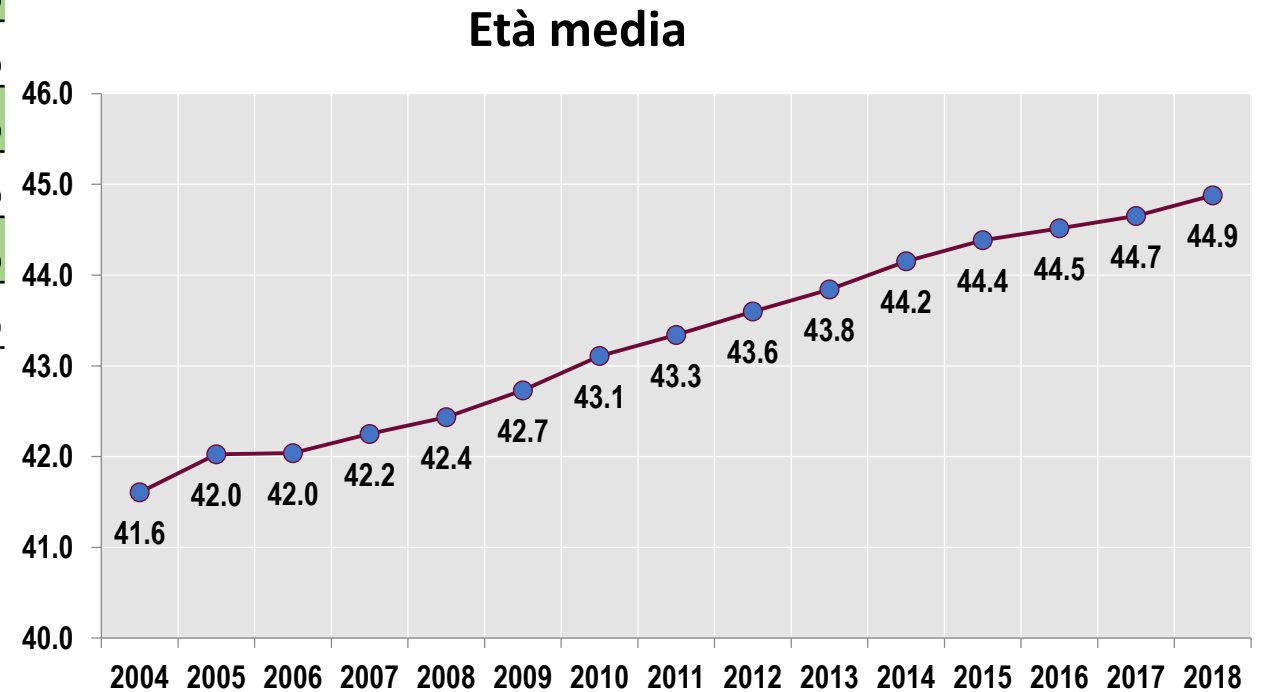
DIPENDENTI	299.4	8.5%
dirigente	-18.9	-17.2%
quadro	33.2	11.6%
impiegato	174.6	11.6%
operaio	136.8	8.8%
apprendista	-23.3	-37.5%
lavoratore a domicilio	-3.0	-63.6%
INDIPENDENTI	-92.8	-7.5%
imprenditore	8.9	18.8%
libero professionista senza dipendenti	65.0	28.1%
libero professionista con dipendenti	2.3	5.0%
lavoratore in proprio senza dipendenti	-48.2	-10.1%
lavoratore in proprio con dipendenti	-19.7	-9.0%
coadiuvante familiare	-37.4	-46.7%
socio di cooperativa	-3.0	-43.9%
collaboratore	-60.7	-47.2%
TOTALE	206.7	4.3%

**23 mila
in Toscana**

Ma l'occupazione invecchia

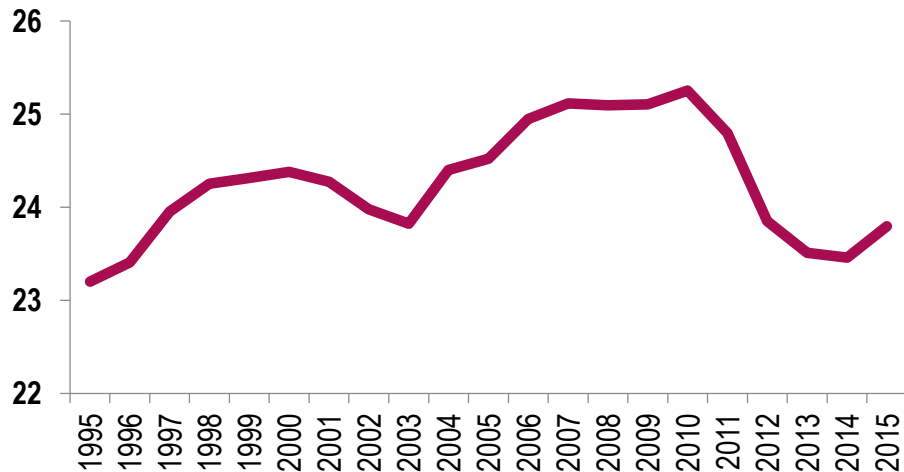
Variazioni 2008-18 per classi di età

	Migliaia	percentuale
15-24 anni	-23.9	-27.1%
25-34 anni	-99.7	-27.8%
35-44 anni	-79.5	-16.0%
45-54 anni	86.9	21.3%
55-64 anni	132.8	76.2%
15-64 anni	16.4	1.1%
65 anni e più	19.4	55.8%
15 anni e più	35.8	2.3%

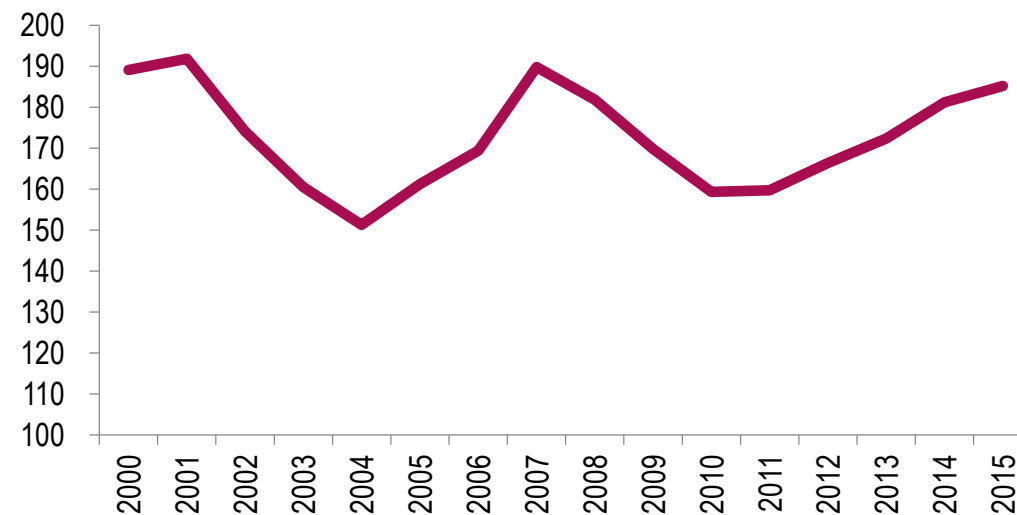


Peggiora la qualità del lavoro

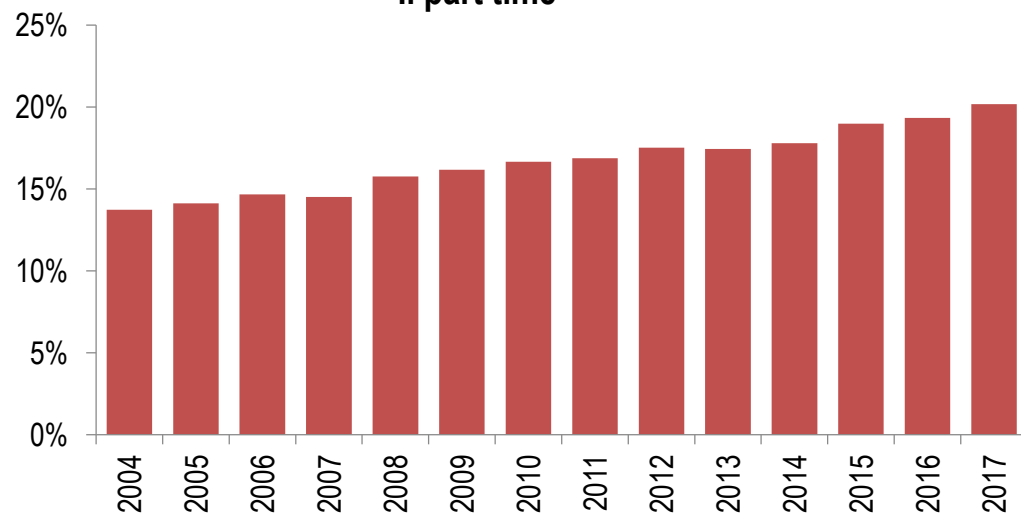
Le retribuzioni



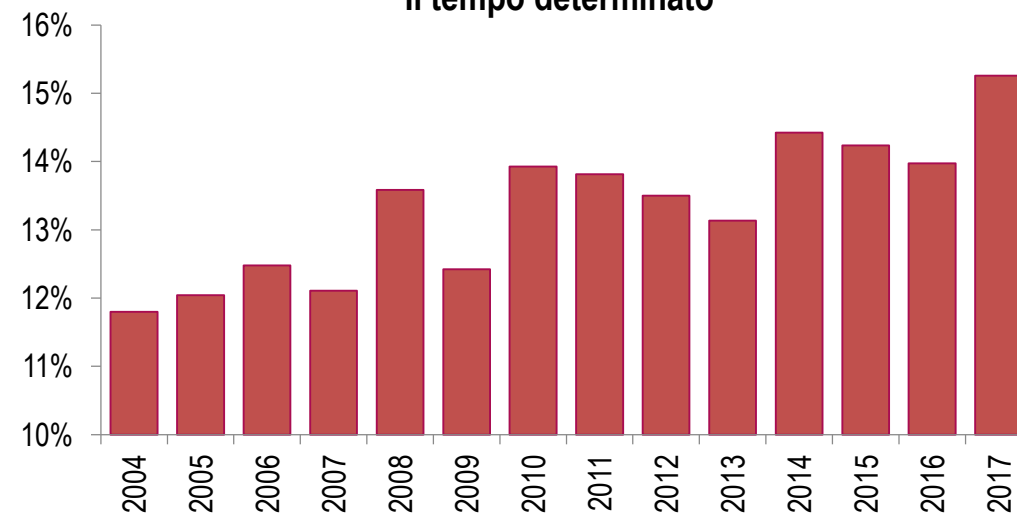
Il lavoro irregolare



Il part time

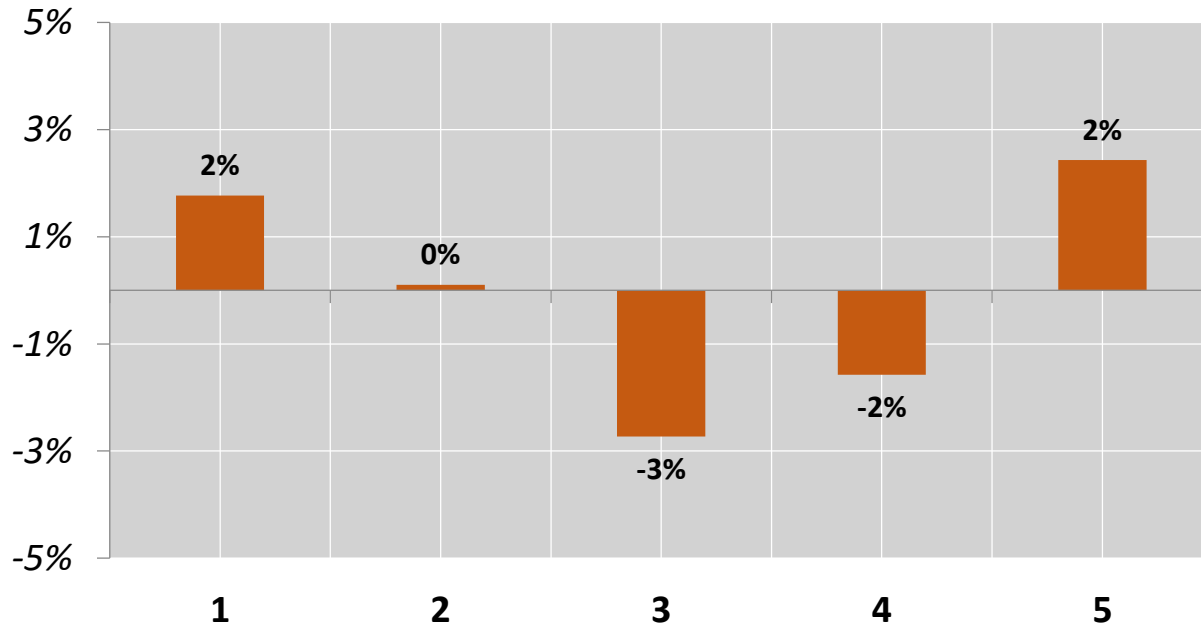


Il tempo determinato

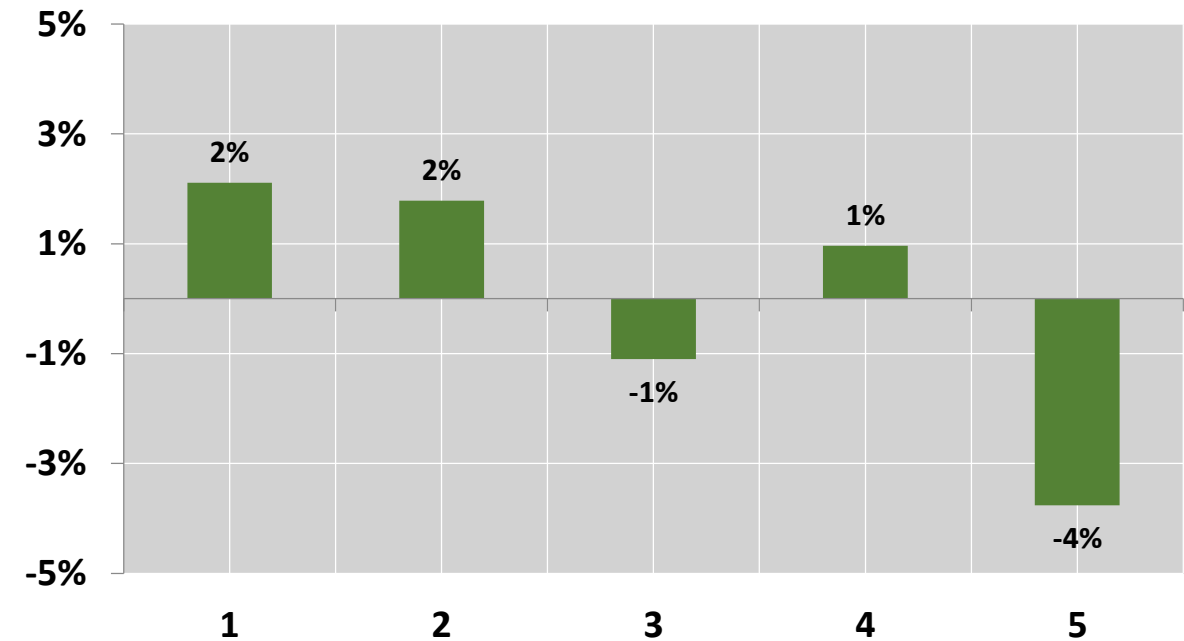


La polarizzazione del Mdl

Variazione in punti percentuali 2011-2018
Occupati per quinti di distribuzione salariale oraria



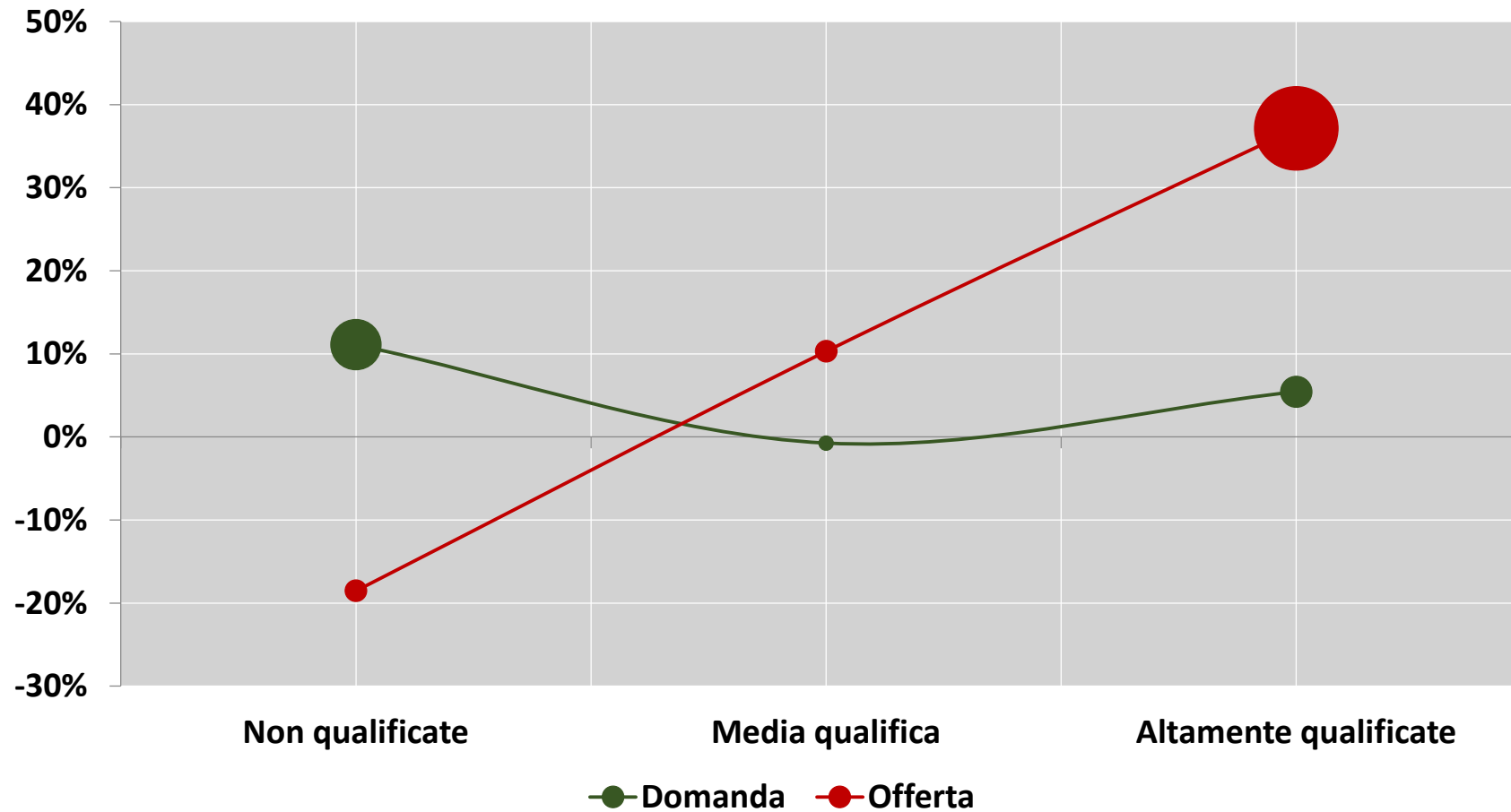
Variazione in punti percentuali 2011-2018
Avviamenti per quinti di distribuzione salariale oraria



**Esiste un problema di abbinamento fra
domanda ed offerta?**

Il disaccoppiamento fra domanda e offerta di lavoro

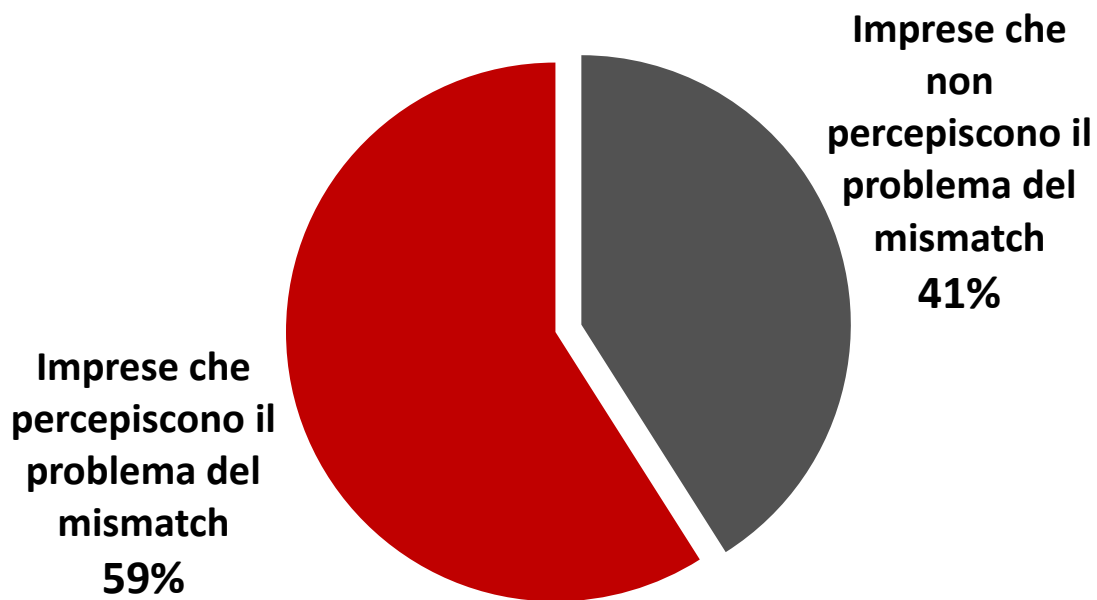
Domanda e offerta di lavoro per livello di qualifica
Variazioni % 2011-2018 Toscana



Le dimensioni del disallineamento viste dal lato dell'offerta

Under 30 laureati che svolgono un lavoro per cui non è richiesta la laurea	59	Mismatch verticale
Under 30 diplomati che svolgono un lavoro per cui non è richiesto il diploma	37	
Laureati under 35 che svolgono un lavoro per cui non è richiesto il profilo di laurea conseguito	21	Mismatch orizzontale
di cui <i>in campo umanistico</i>	32	

Le dimensioni del disallineamento dal lato della domanda



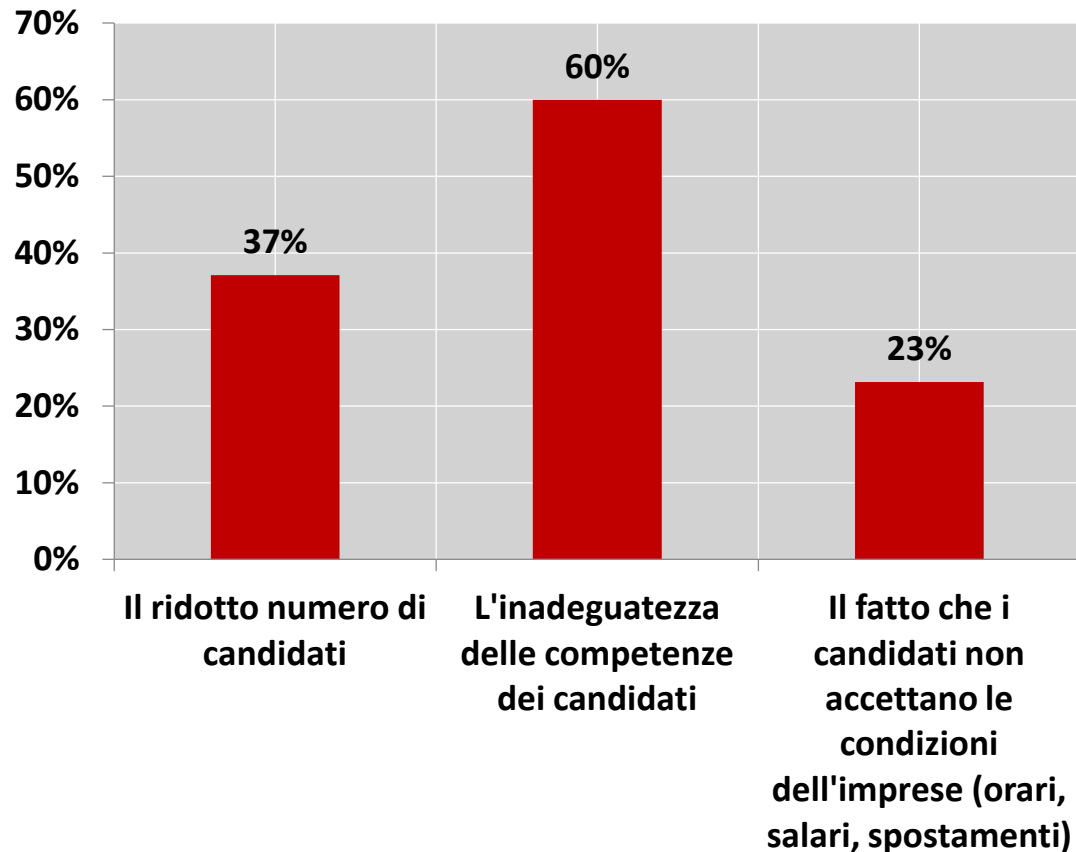
Imprese con almeno 1 dipendente, con un saldo non negativo fra avviamenti e cessazioni fra 2015 e 2018 e appartenenti a settori strategici dello sviluppo toscano.

Universo 17mila. Campione 1,6 mila

- Indagine Cati
- **59 imprese su 100** dichiarano problematica la ricerca di personale. E tra queste **più della metà (51%)** considerano peggiorata la situazione negli ultimi 3 anni.

A quali ragioni sono riconducibili le difficoltà di reclutamento?

Risposte multiple: sì, no per ogni tipologia di risposta

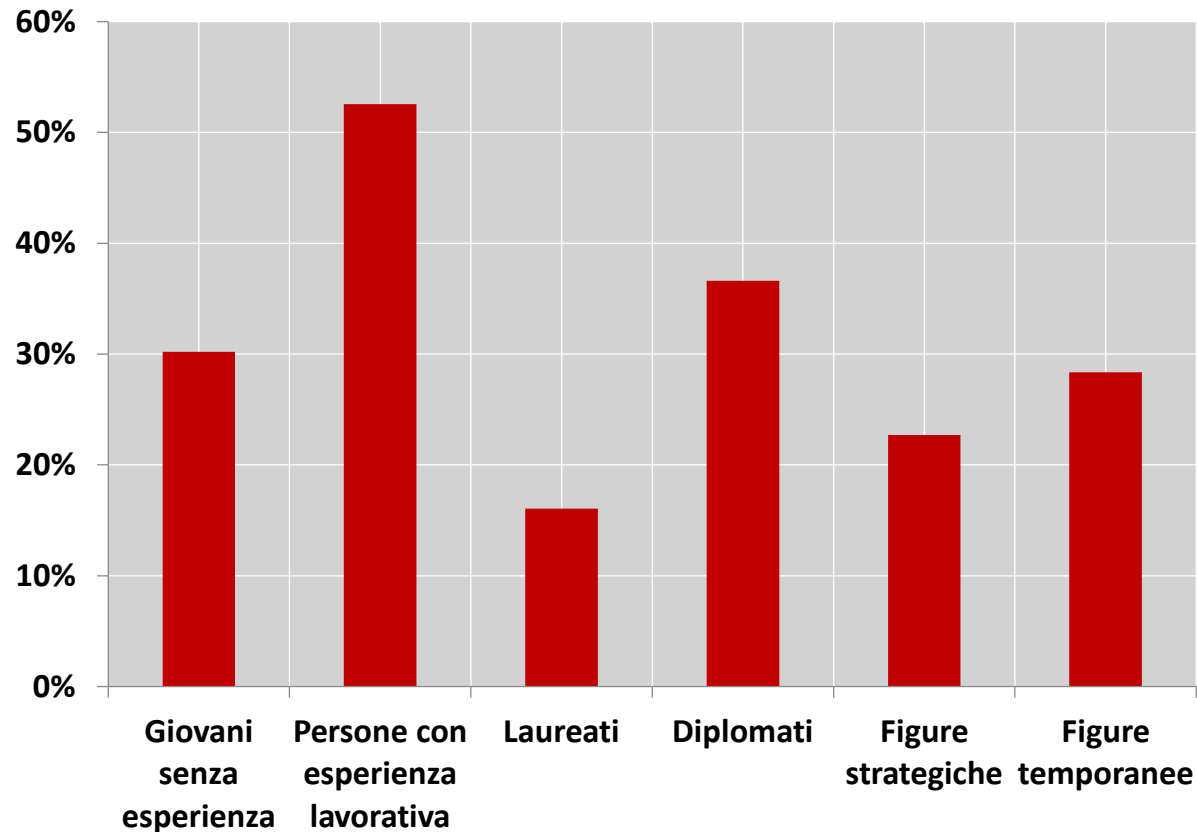


Imprese con almeno 1 dipendente, con un saldo non negativo fra avviamenti e cessazioni fra 2015 e 2018 e appartenenti a settori strategici dello sviluppo toscano.
Universo 17mila. Campione 1,6 mila

- Indagine Cati
- *La ragione principale delle difficoltà di reclutamento del personale sono associabili alla inadeguatezza delle competenze dei candidati e in quota minore al loro ridotto numero.*

Quali figure cerca l'azienda?

Risposte multiple: sì, no per ogni tipologia di risposta



Imprese con almeno 1 dipendente, con un saldo non negativo fra avviamenti e cessazioni fra 2015 e 2018 e appartenenti a settori strategici dello sviluppo toscano.

Universo 17mila. Campione 1,6mila

- Indagine Cati
- *Quando l'impresa cerca nuovo personale si orienta su figure con esperienza, bassa la richiesta di laureati a cui sono preferiti i diplomati.*
- *Le difficoltà di reclutamento riguardano soprattutto la fase produttiva. Le competenze più difficili da reperire sono quelle tecniche.*

Come ricomporre il quadro? Fra sfide nazionali e regionali



- **Ruolo degli investimenti** per incrementare l'innovazione tecnologica e la digitalizzazione. Al fine di aumentare l'occupazione più qualificata e rilanciare la produttività del sistema. Una ricerca Irpet dimostra che le imprese digitalizzate sono più integrate nelle catene globali del valore e più propense ad assumere ed utilizzare personale qualificato.
- Cambio di passo sulla **spesa pubblica**: il divario che scontiamo rispetto al resto dei paesi più avanzati si deve soprattutto a 4 settori, tutti ad elevata intensità di lavoro qualificato: 3 su 4 sono pubblici (istruzione, sanità e amministrazione pubblica).
- Ruolo delle **politiche attive**: formazione e apprendimento lungo l'intero arco di vita. Per gli occupati, in modo da evitare loro l'intrappolamento nella parte bassa dei lavori manuali non qualificati; per coloro che cercano un primo impiego e/o disoccupati in modo da riqualificare e riconvertire competenze non spendibili nel Mdl.
- Ruolo delle **politiche formative e dell'orientamento**, per qualificare e aumentare la scala degli lefp e degli lts in modo da correggere il disaccoppiamento fra domanda ed offerta. Abbiamo troppi laureati in certe discipline e troppo pochi in altri. Abbiamo un deficit di formazione professionale post diploma: nel 2016 in Germania si sono diplomati ad un livello post secondario non universitario 288 mila studenti; in Italia 11mila.

DALLA SCUOLA AL LAVORO: IL MODELLO TOSCANO

Arezzo

21|02|2020

Mercato del lavoro e fabbisogni formativi in Toscana

Nicola Sciclone – Irpet

